



et Fanny CHARPENTIER présentent :

## **EN CHEMIN**

Séjour de 8 jours

Du 14 au 21/10/2026



Conçu comme une véritable Cérémonie de retour à Soi, ce séjour invite à cheminer au rythme des 22 Arcanes majeurs du Tarot.

Le Tarot, enraciné dans les grandes traditions symboliques et mystiques, nous relie à la beauté du Mystère. Le cadre grandiose du désert offrira un espace rare, propice à l'écoute, à l'ouverture et à la révélation intérieure.

Chaque jour, une série d'activités et de rituels, inspirés par les symboliques des cartes, apportera un éclairage subtil et puissant sur les étapes de notre vie.

Bienvenue dans ce parcours profondément transformateur.

Venez reprendre le fil de votre Vie, dans votre pleine puissance.

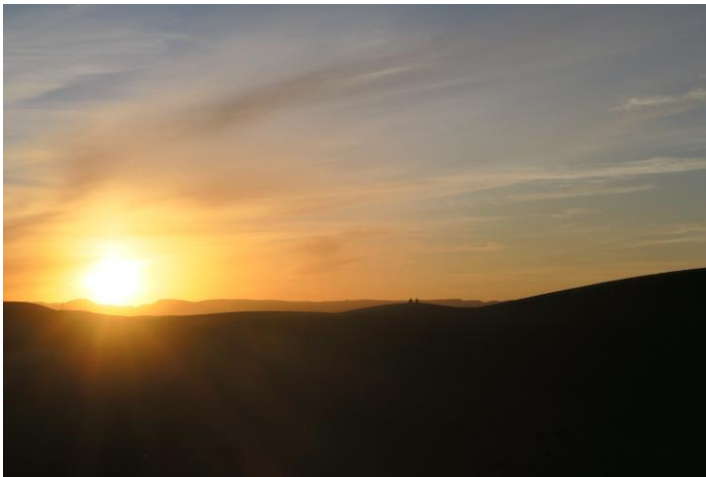
Venez vous honorer.

Tigmi N'Dounit, Lodge&Nature, se niche au pied des montagnes au milieu du désert de pierres et vous accueille dans un lieu vivant et chaleureux, une oasis de sérénité où le confort fait pleinement partie de l'expérience.

**Plus qu'un voyage.**

**Un parcours initiatique.**

**Un retour vibrant à l'essentiel : Vous.**



**Une immersion dans le désert pour cheminer  
vers soi**

## 1.1 PRESENTATION DE FANNY CHARPENTIER

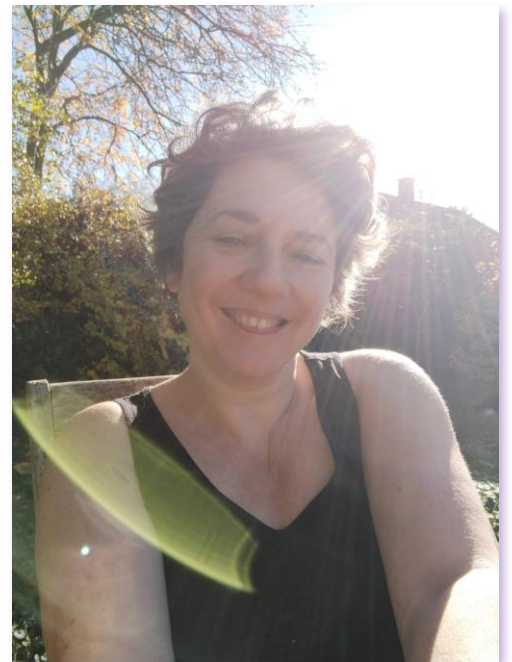
Je m'appelle **Fanny**, et 2026 est l'année de mes 50 ans. Je suis une femme **atypique**. Hypersensible, Asperger, j'ai connu l'**épuisement**, le burn-out à force de vouloir « réussir » dans des cadres où je devais me couper de moi-même tout en essayant de garder mes valeurs.

Je suis devenue thérapeute en 2020, après un cheminement vers une connaissance profonde de moi. Je me suis autorisée à dire « oui » : oui, mon vécu est ma force, et oui, je peux accompagner les autres.

Aujourd'hui, j'accompagne en priorité ceux qui se sentent « à côté », « ailleurs », en décalage.

**Si tu n'as jamais trouvé ta place... sache qu'avec moi, tu la trouveras.** Mon univers est un melting-pot hors cadre et hors case,

**où ta différence n'est pas seulement acceptée : elle est célébrée.**



Plus concrètement :

- Diplômée (universitaire) en **anthropologie et philosophie**, pour comprendre l'humain et ses fonctionnements, personnels et en groupe.
- Formée aux **Constellations Familiales**, pour une approche systémique, qui "dénoue" les situations complexes.
- **Approche chamanique** (rituels, Tarot, symboles, Tambour...) et **psychocorporelle** (magnétisme, reiki, kinésio...)
- Formée au **coaching** (BAO, Penta)
- **Autrice** (blog, podcast, site [www.lamensoi.be](http://www.lamensoi.be) )

## 1.2 A QUI S'ADRESSE CE CHEMIN ?

Ce séjour ouvre un espace de développement personnel et de transformation intérieure. Chaque personne est accueillie dans son entièreté : Corps, Esprit, Cœur et Âme, et aussi passé, présent, futur. Il n'y a pas d'âge ni de profil type pour entamer un chemin de guérison et de reconnexion à soi.

Au cours de ce séjour, conçu comme une Cérémonie de retour à Soi, je vous invite à découvrir votre **Chemin personnel**, avec l'aide des 22 Arcanes majeures du Tarot. Le Tarot est enraciné dans les traditions symboliques et mystiques, et la beauté du Mystère. Le cadre merveilleux se prêtera particulièrement à nous y ouvrir. Chaque jour, chaque étape, proposera une série d'activités et rituels, inspirés par ce que les cartes nous chuchotent, chacune proposant un éclairage sur un aspect de notre vie. Je vous accompagne avec bienveillance, dans un cadre où la parole est libre, bienvenue, respectée. Où chacun est en sécurité, y compris au niveau émotionnel.

Bienvenue dans ce parcours transformateur ! Venez reprendre le fil de votre Vie, en pleine puissance. **Venez vous révéler !**

**C'est au cœur de l'immensité que le secret apparaîtra :**  
**L'Univers est autour de toi.**  
**L'Univers est en toi.**  
**Tu as toutes les ressources nécessaires à ton bonheur.**

### **1.3 PRESENTATION DE AHMED ET NATALIE**



Ahmed El Hilaly, acteur du tourisme depuis de très nombreuses années (notamment comme guide de montagne), spécialiste de la région du sud-est marocain (des régions partant du Haut-Atlas, région d'M'Goun jusqu'à l'Anti-Atlas et le djebel Sargho).

Natalie Demaret, architecte pendant 28 ans et riche de nombreuses formations diverses telles que la CNV, la PNL, le toucher thérapeutique, le chamanisme, la géobiologie, le Feng Shui et les bases de la lithothérapie. Et maintenant, **Elle organise et accompagne les séjours ressourçant et initiatiques au cœur du Maroc et, crée des bijoux porteurs de sens et de soins.**

Ensemble, ils ont décidé de s'établir au pied du reg dans un lieu à l'énergie particulière : ils ont construit un écolodge, Tigmi N'Dounit, en terre crue et matériaux traditionnels locaux tout en verdissant cette parcelle vierge en plantant près de 600 arbres.

Tous les deux sont passionnés par les échanges et les relations humaines.

**Ils vous offrent un accompagnement personnalisé et attentionné.**

## 1.4 DESCRIPTION DU VOYAGE

Nom :	<b>EN CHEMIN</b>
Aéroports :	De Ouarzazate à Ouarzazate
Dates :	<b>8 jours sur place du 14 au 21/10/2026</b> (départ de Bruxelles le mardi 13/10 ± 18h30)

### 1.4.1 PROGRAMME DETAILLE

#### • Jour 1 : Se mettre en route en douceur

*"Quitter le rivage du connu, le cœur léger et les mains pleines de promesses. Ici, chaque pas est un commencement et chaque souffle est une baguette magique."*

- **Arrivée à Ouarzazate (en général, arrivée vers 00h50) – Dadès** – Mocr. 14/10  
Rencontre avec vos accompagnateurs et votre chauffeur à l'aéroport
  - Transfert vers l'écologie en fonction de l'heure d'arrivée du vol
  - Installation dans les chambres pour une nuit réparatrice au lodge
  - Brunch
  - Détente/temps libre jusqu'à 15h00
    - **Cercle d'ouverture, accueil formel de chacune et chacun**
  - Goûter vers 17h, 17h30
    - **En soirée : Méditation de l'Impératrice : être Reine en son Royaume**
  - Repas du soir et nuit à l'écologie

#### • Jour 2 : Avec inspiration

*"Écouter le murmure du silence sous la pierre, puis laisser la vie fleurir en moi comme une rose de sable. Je crée le sanctuaire où ma souveraineté prend racine."*

- **Dadès – Désert : Les dunes pré-sahariennes** – Jeudi 15/10
  - Repas du matin
    - **Tirages de carte pour permettre l'inspiration et la pose d'intentions**
  - Départ vers le désert en mini-bus privé
  - Repas du midi sur la route
  - Arrivée au village au pied des dunes dans l'après-midi et marche vers le bivouac à pied et en dromadaire
  - Repas du soir,
    - **Cercle de paroles autour du feu**
    - **Rituel de la bougie**
  - Nuit au bivouac fixe

#### • Jour 3 : Sur le Fil

*"Danser avec les cycles du temps, trouver le centre immobile du mouvement. Je marche avec la puissance du lion et la précision de la balance."*

- **Désert l'ERG** – Vendredi 16/10
  - Repas du matin
    - **En Mouvement dans la caravane**

- Repas de midi en silence
  - **Refaire le chemin à l'envers**
- Repas du soir
  - **Cercle de parole**
  - **Rituel : rétablir les équilibres.**
- Nuit au bivouac fixe

● **Jour 4 : Sans tourner en rond**

*"Laisser tomber les vieux habits de l'ego. Regarder l'ombre dans les yeux pour y découvrir l'or de mon alchimie."*

- **Désert l'ERG** – Samedi 17/10
  - Repas du matin
    - **"L'expérience du derviche tourneur : et si tourner en rond était la solution ?"**
  - Repas de midi.
    - **Marcher sur la tête, tel le Pendu : j'ose un nouveau regard**
  - Repas du soir
    - **Cercle de paroles et méditation de l'Arcane sans nom**
  - Nuit au bivouac fixe

● **Jour 5 : Dans l'espérance**

*"Quand les murs s'effondrent, seule reste la clarté des étoiles. Se baigner dans la vérité nue et boire le miel de la renaissance."*

- **Désert** – Dimanche 18/10
  - **Réveil dans les dunes. Ablutions à l'eau de rose.**
  - Repas du matin au miel.
    - **Semblable et toujours surprenant, le désert**
  - Marche dans les dunes
  - Repas de midi
    - **Découvrir le flow, la sérénité dans le chaos**
  - Retour au bivouac dans l'après-midi
  - Repas du soir
    - **Cercle de parole & Nuit d'Ishtar**
  - Nuit au bivouac fixe

● **Jour 6 : : En rayonnant**

*"Je suis l'autre et l'autre est mon miroir de lumière. Entendre l'appel de mon âme et sortir de la grotte pour marcher vers ma clarté."*

- **Désert – Dadès** – Lundi 19/10
  - Repas du matin
    - **Purification à hydrolat de lavande**
  - Retour vers le village où le véhicule nous attend pour un retour à l'écologie
  - Repas de midi en route
  - Arrivée dans l'après-midi à la maison
    - **Rencontre douce avec le "nouveau moi"**
  - Repas du soir et nuit à l'écologie

- **Jour 7 : : Pour être pleinement Soi**

"Porter sa couronne de vie, ancrée et libre. Je suis la danseuse au centre du cercle, en paix avec l'univers et moi-même."

- **Dadès – Ouarzazate** – Mardi 20/10
  - Repas du matin
    - **Cercle de clôture et rituel du Monde**
  - Repas de midi à l'écolodge
  - Début d'après-midi, transfert vers Ouarzazate (1h30) et installation à l'hôtel
    - **Hammam traditionnel**
  - Repas du soir et nuit à l'hôtel

- **Jour 8 : Ouarzazate** – Mercredi 21/10

- Repas du matin
- Transfert à l'aéroport en fonction de l'heure de votre vol

#### 1.4.2 RESUME

Saison favorable	: Printemps et Automne
Durée du séjour	: 8 jours
Heures de marche/jour	: ± 3h30 à ± 5h30
Altitude (*)	: à ± 800 m
Niveau	: 2/5
Type d'hébergement	: 1 nuit à l'hôtel, 3 à l'écolodge et 4 nuits en bivouac fixe
Circuit	: Itinérant et en étoile

(\*) les temps de marche et dénivelés sont donnés à titre indicatif  
Programme donné sous réserve des conditions météo.

**Partir avec Ulinou Voyages,  
 c'est vivre une expérience inoubliable  
 et ressourçante tout simplement !**



## 1.5 SITUATION GEOGRAPHIQUE



**Ecolodge  
TIGMI N'DOUNIT  
Vallée du Dadès**

**TIGMI N'DOUNIT**  
**qui signifie en**  
**berbère :**  
**LA MAISON DU**  
**MONDE /**  
**LA MAISON DE LA**  
**VIE**



## 1.6 BUDGET

### 1.6.1 PRIX PAR PERSONNE

**Pour 7 à 10 participants : 1.850 € TTC par personne hors vols/hors boissons**

**Supplément single sur demande à l'hôtel et au bivouac fixe**

### 1.6.2 CALENDRIER DE PAIEMENT (1) (2)

Pour réserver ce séjour, envoyez-moi un mail avec vos coordonnées complètes (adresse et n° de Gsm) et je vous transmets l'offre détaillée. Une fois votre accord donné par mail, je vous envoie la facture d'acompte de  $\pm 30\%$  la somme de **555 € par personne**.

Le paiement de cet acompte confirme votre réservation pour le séjour décrit et se fait au comptant.

Le 1<sup>er</sup> septembre, une 2<sup>e</sup> facture reprenant le solde vous est transmise **soit 1.295 € par personne**. Si nécessaire, je vous envoie un lien de paiement électronique sur simple demande (un supplément de 2 % est ajouté au prix du voyage).

Contactez-nous si vous souhaitez payer en plusieurs échéances avant le 1/09/26.

### 1.6.3 AVION

Le vol suggéré de Belgique est un vol Royal Air Maroc : Bruxelles – Ouarzazate aller et retour. L'idéal est de réserver ce vol avec d'autres personnes en même temps. **Plus vous réservez tôt, meilleur sera le prix.**

Pour d'autres vols en provenance d'autres pays, contactez-moi afin que je vous transmette les informations nécessaires.

### 1.6.4 CE QUI EST COMPRIS

Le prix comprend votre prise en charge de l'aéroport d'arrivée à celui de départ au Maroc suivant les prestations détaillées ici :

- *L'accompagnement par un accompagnateur local parlant le français et d'autres langues au départ de Ouarzazate jusqu'à l'aéroport de retour*
- *Les prestations de Fanny et son accompagnement bienveillant durant tout le séjour*
- *Les services des chauffeurs et de leur véhicule durant tout le séjour*
- *Les transferts par véhicule d'une étape à l'autre*
- *Le transport de vos bagages pendant tout le voyage*
- *L'hébergement en chambre d'hôtel, en bivouac ou à l'écologie en chambres partagées de 2 ou 3 personnes maximum*
- *Les repas du matin, du midi (excepté lors des journées libres) et du soir*

**(1)** ULINOVOYAGES se réserve le droit, en cas de non-respect du calendrier de paiement, de constater l'annulation du contrat et d'exiger sans mise en demeure préalable l'application des pénalités d'annulation prévues dans l'offre détaillée.

**(2)** Si la réservation est effectuée 6 semaines avant votre départ, ULINOVOYAGES facture directement la totalité du voyage.

- L'assistance de notre partenaire local durant le séjour

### **1.6.5 CE QUI N'EST PAS COMPRIS**

- Les vols aériens
- L'assurance annulation/interruption de séjour/perte de bagages
- L'assurance personnelle de voyage type rapatriement et l'assistance
- Les boissons (L'eau minérale est à votre charge : ce système est mis en place afin de responsabiliser les participants à l'utilisation de l'eau.)
- Les dépenses personnelles
- Les pourboires (chauffeur, guide, muletier, resto etc..)
- Les nuits supplémentaires
- Le supplément en chambre ou tente individuelle (impossible en gîte ou chez l'habitant)
- Les visites et activités indiquées comme optionnelles ou effectuées lors des temps libres.
- Tout ce qui n'est pas repris dans l'article 1.6.7. Ci-dessus.

## **1.7 CLIMAT**

Le climat en octobre est très agréable avec un bel ensoleillement, des températures entre  $\pm 17$  à  $\pm 27$  degrés en journée en moyenne.

Les nuits peuvent se rafraîchissent avec des températures de  $\pm 5$  à  $\pm 15$  degrés en moyenne. L'altitude influence également les températures. La pluie n'est jamais à exclure.

## **1.8 PASSEPORT**

Un passeport en ordre de validité jusqu'à la fin du séjour est exigé.

A l'aéroport d'arrivée, le visa touristique est compris et donné lors du passage à la douane.

## **1.9 LES ASSURANCES**

Les assurances sont à votre charge et certaines sont obligatoires avant tout départ. Tout voyage peut comporter des risques et il vous appartient de pallier cela.

Au préalable, dans les régions éloignées des infrastructures médicales et difficiles d'accès, vous acceptez l'organisation des premiers secours par des moyens locaux (porteurs, chevaux, 4X4, etc.).

Tous les détails des assurances obligatoires et facultatives sont donnés dans l'offre détaillée ou sur simple demande.

## **1.10 ANNULATION**

En cas d'annulation de votre voyage, les frais d'annulation sont facturés par ULINOVOYAGES et sont calculés selon le barème légal.

L'acompte de  $\pm 30$  % est non remboursable.

Si nécessaire, renseignez-vous pour les assurances « Annulation de voyages » avant votre départ.

Tous les détails des conditions d'annulation sont donnés dans l'offre détaillée ou sur simple demande.

## **1.11 CONTACT ET INFORMATIONS SUPPLEMENTAIRES**

**ORGANISATRICE:** Natalie DEMARET.  
48 avenue de Péville à 4030 LIEGE BELGIQUE  
GSM :00 32 497 418 331  
TVA BE 0603.869.738  
Mail : [contact@ulinouvoyages.com](mailto:contact@ulinouvoyages.com)  
Site : [www.ulinouvoyages.com](http://www.ulinouvoyages.com)

**CO-ORGANISATRICE :** Fanny CHARPENTIER  
39 rue Chevequeue à 1457 WALHAIN  
GSM: 00 32 492 23 93 00  
Mail : [fanny.charpentier@gmail.com](mailto:fanny.charpentier@gmail.com)  
Site : <https://lamensoi.be/>